



ТЕРРИТОРИАЛЬНЫЙ ОРГАН ФЕДЕРАЛЬНОЙ  
СЛУЖБЫ ГОСУДАРСТВЕННОЙ СТАТИСТИКИ  
ПО САРАТОВСКОЙ ОБЛАСТИ

# Поголовье скота и производство сельскохозяйственной продукции в Саратовской области



за январь-июнь 2022 года



ТЕРРИТОРИАЛЬНЫЙ ОРГАН ФЕДЕРАЛЬНОЙ СЛУЖБЫ  
ГОСУДАРСТВЕННОЙ СТАТИСТИКИ  
ПО САРАТОВСКОЙ ОБЛАСТИ

# Поголовье скота и производство сельскохозяйственной продукции в Саратовской области

за январь-июнь 2022 года

- 01 ПОГОЛОВЬЕ СКОТА
- 02 СТРУКТУРА ПОГОЛОВЬЯ СКОТА  
ПО КАТЕГОРИЯМ ХОЗЯЙСТВ
- 03 ПРОИЗВОДСТВО ОСНОВНЫХ ВИДОВ ПРОДУКЦИИ  
ЖИВОТНОВОДСТВА
- 04 СТРУКТУРА ПРОИЗВОДСТВА ОСНОВНЫХ ВИДОВ  
ПРОДУКЦИИ ЖИВОТНОВОДСТВА

# ПОГОЛОВЬЕ СКОТА В САРАТОВСКОЙ ОБЛАСТИ

НА 1 ИЮЛЯ 2022 ГОДА, ТЫСЯЧ ГОЛОВ



КРУПНЫЙ РОГАТЫЙ СКОТ

462,2

99,4% ↓

В % к 01.07.2021



В ТОМ ЧИСЛЕ КОРОВЫ

199,6

100,0%

В % к 01.07.2021



СВИНЬИ

279,8

100,7% ↑

В % к 01.07.2021



ОВЦЫ И КОЗЫ

616,0

100,1% ↑

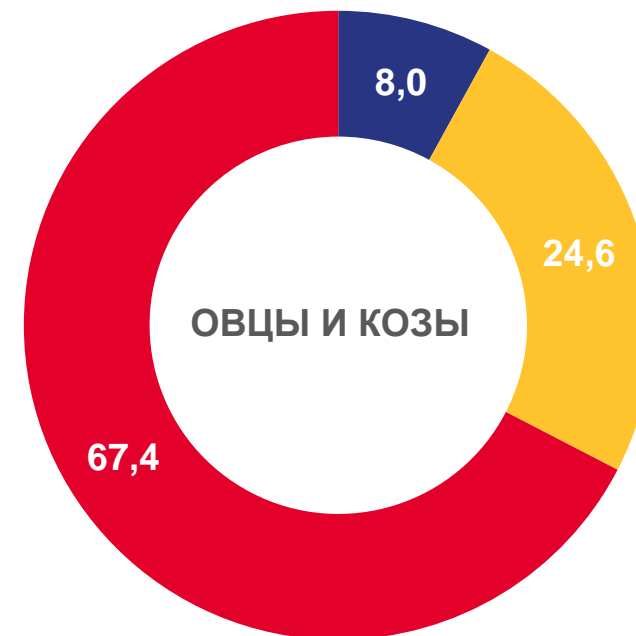
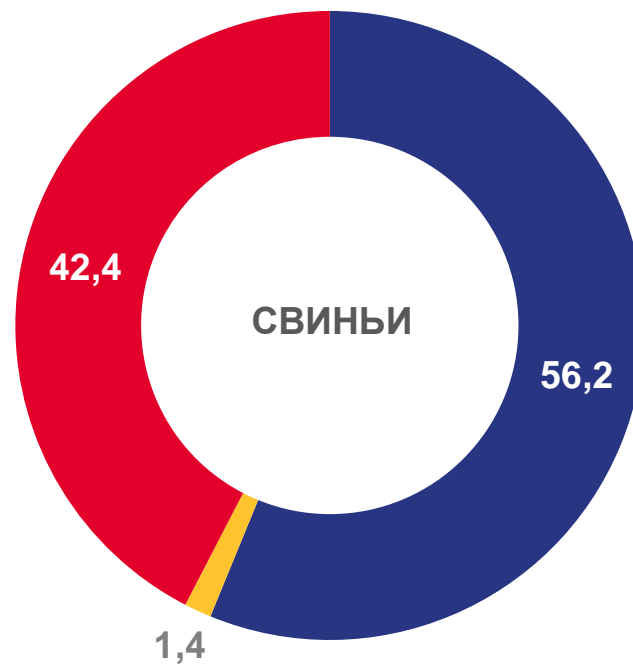
В % к 01.07.2021

\* В хозяйствах всех категорий



# СТРУКТУРА ПОГОЛОВЬЯ СКОТА ПО КАТЕГОРИЯМ ХОЗЯЙСТВ В САРАТОВСКОЙ ОБЛАСТИ

НА 1 ИЮЛЯ 2022 ГОДА, %



Сельскохозяйственные организации



Крестьянские (фермерские) хозяйства и индивидуальные предприниматели

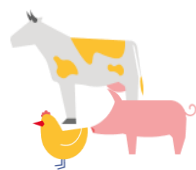


Хозяйства населения



# ПРОИЗВОДСТВО ОСНОВНЫХ ВИДОВ ПРОДУКЦИИ ЖИВОТНОВОДСТВА В САРАТОВСКОЙ ОБЛАСТИ

ЯНВАРЬ-ИЮНЬ 2022 ГОДА



## МЯСО

(скот и птица на убой  
в живом весе)

73,4

ТЫСЯЧ ТОНН

102,5% ↑

к январю-марту 2022 г.



## МОЛОКО

346,1

ТЫСЯЧ ТОНН

100,0%

к январю-марту 2022 г.



## ЯЙЦА

481,5

МЛН. ШТУК

101,6% ↑

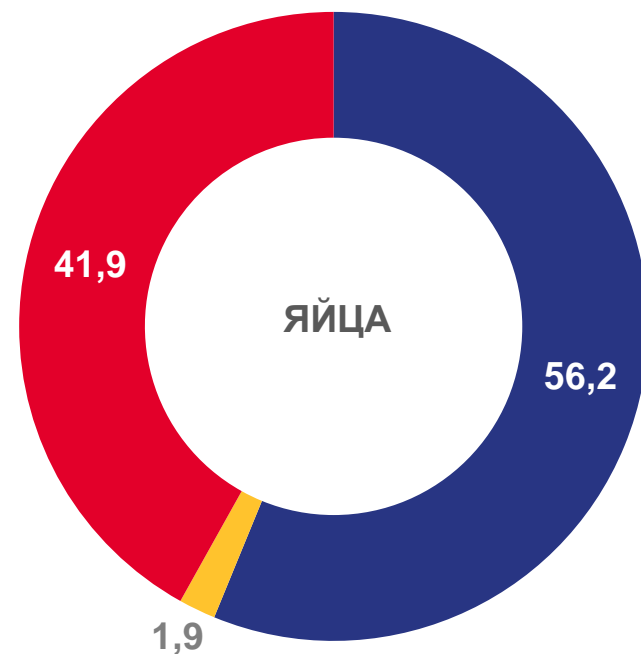
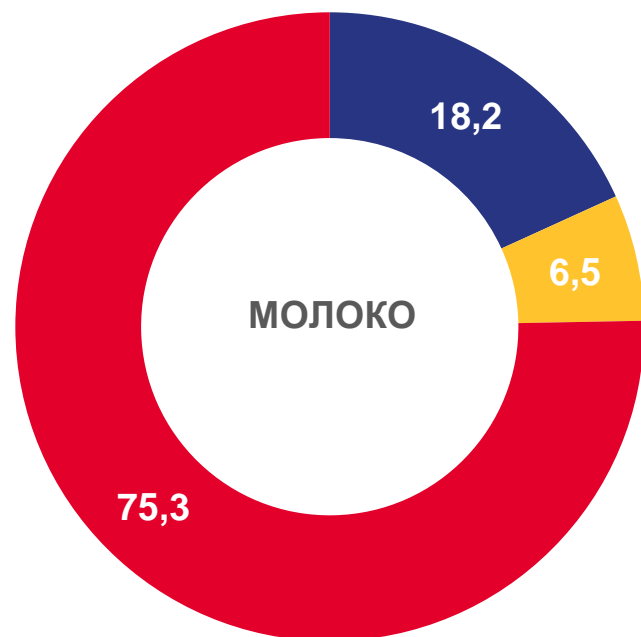
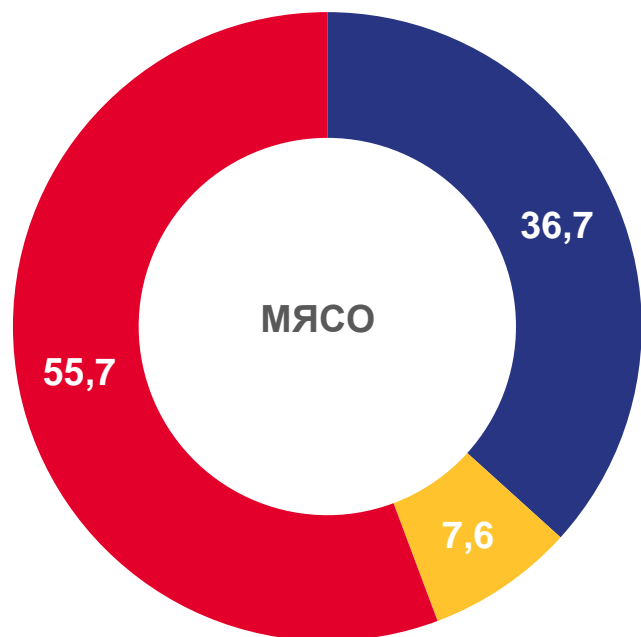
к январю-марту 2022 г.

\* В хозяйствах всех категорий



# СТРУКТУРА ПРОИЗВОДСТВА ОСНОВНЫХ ВИДОВ ПРОДУКЦИИ ЖИВОТНОВОДСТВА ПО КАТЕГОРИЯМ ХОЗЯЙСТВ ПО САРАТОВСКОЙ ОБЛАСТИ

ЯНВАРЬ-ИЮНЬ 2022 ГОДА, %



Сельскохозяйственные организации



Крестьянские (фермерские) хозяйства и индивидуальные предприниматели



Хозяйства населения